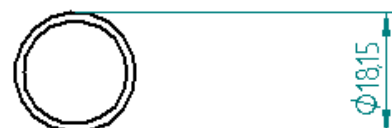
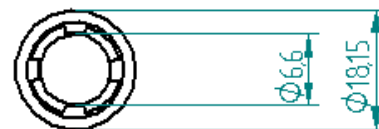


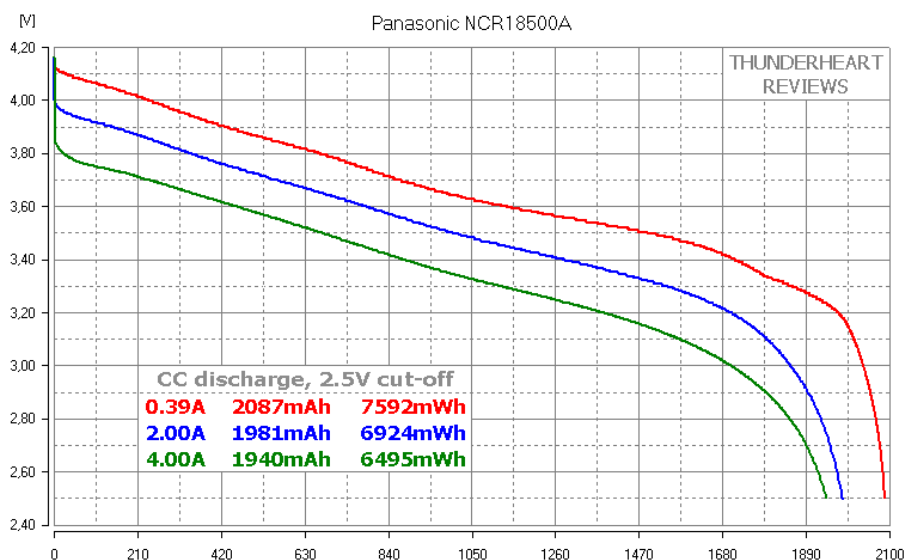
Nazwa Produktu: PANASONIC NCR18500A 2040mAh

Wymiary zewnętrzne:

Indeks katalogowy	07532
Napięcie nominalne	3.60V
Pojemność nominalna	2040mAh
Napięcie ładowania (max)	4.20V
Napięcie rozładowania (min)	2.50V
Standardowy prąd ładowania	1330mA
Prąd rozładowania max	3880mA
Ogniwo	NCR18500A
Wymiary	Φ18,15x49,36mm
Waga	33,5g



Charakterystyka pracy akumulatora NCR18500A



Uwaga!

Przy akumulatorach litowych należy stosować układy zabezpieczające PCB, które chronią ogniwa przed przeładowaniem, nadmiernym rozładowaniem, zwarcie oraz wydłużają żywotność ogniw.